

# Correction Maths

## ① Activités numériques

a)  $4c\ 25u = \underline{425}$

b)  $60d\ 5u = 600 + 5 = \underline{605}$

c)  $6c\ 13d = 6c\ 1c\ 3d = 7c\ 3d = \underline{730}$

d)  $12c\ 35u = 1m\ 2c\ 3d\ 5u = \underline{1235}$

## Opérations

1	2	5	6
+	6	3	0
+	1	3	7
+	1	3	7
=	3	2	6
			5

2	0	6	7
+	1	3	4
+		4	5
+		4	5
=	3	8	6
			7

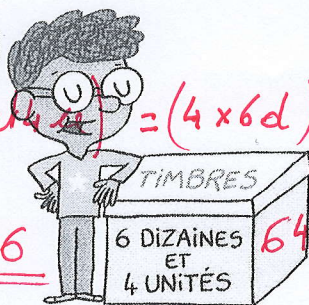
c	d	u
5	8	6
-	3	5
-	3	5
=	2	2
		7

u	c	d	u
2	5	6	7
-	1	3	8
-	1	3	8
=	1	1	8
			2

### DICO 24 Multiplier

1 Combien de timbres possède chaque personnage ?

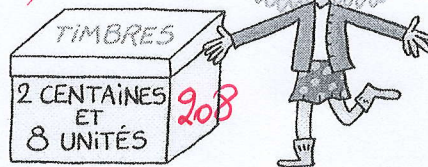
J'ai 4 BOÎTES DE TIMBRES COMME CELLE-CI.



$64 \times 4 = 4 \times (6d + 4u) = (4 \times 6d) + (4 \times 4u)$   
 $= 24d + 16u$   
 $= 240 + 16 = \underline{256}$

$208 \times 5 = (5 \times 2c) + (5 \times 8u)$   
 $= 10c + 40u = 1.000 + 40 = \underline{1040}$

J'ai 5 BOÎTES DE TIMBRES COMME CELLE-CI.



2 Calcule.

a.  $52 \times 2 = 104$  c.  $126 \times 5 = 630$  e.  $255 \times 2 = 510$

b.  $208 \times 4 = 832$  d.  $88 \times 4 = 352$  f.  $35 \times 4 = 140$

Calcule.

a.  $43 \times 20$

c.  $14 \times 500$

e.  $30 \times 40$

b.  $123 \times 40$

d.  $24 \times 400$

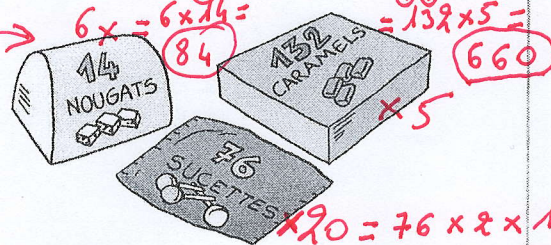
f.  $12 \times 400$

4 Pour la fête de l'école, Sam apporte 6 paquets de nougats, Lou 20 paquets de sucettes et Flip 5 paquets de caramels.

a. Combien chacun a-t-il apporté de bonbons ?

b. Combien ont-ils apporté de bonbons au total ?

$1520 + 660 + 84 = 2264$



5 Complète.

a.  $9 \times 4 = 36$

d.  $1 \times 400 = 400$

g.  $20 \times 40 = 800$

b.  $8 \times 40 = 320$

e.  $40 \times 11 = 440$

h.  $40 \times 5 = 200$

c.  $2 \times 40 = 80$

f.  $4 \times 10 = 40$

i.  $400 \times 50 = 20000$