

Je me demande 

1 Aujourd'hui, le maître de Nora a apporté de petits animaux dans la classe : des vers de farine (DOC. 1). Décris-le :

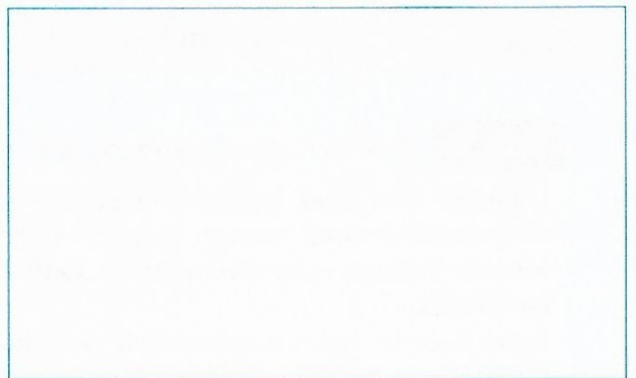
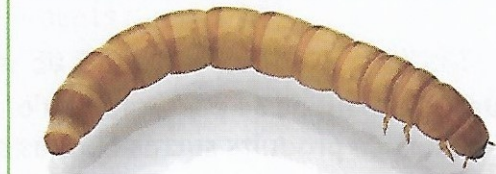
.....

■ À ton avis, à quoi ressemblera-t-il dans quelques semaines ? Dessine-le.

■ Que peux-tu faire pour vérifier ton hypothèse ?

.....

DOC. 1 Un ver de farine

Je cherche 

● Que faut-il pour élever un ver de farine ?

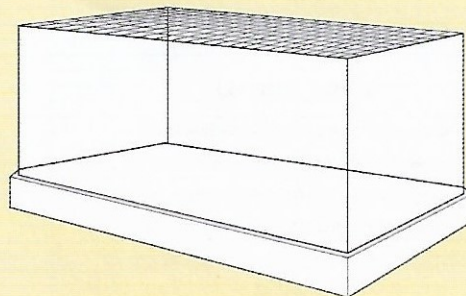
Ce que je fais

2 Pour observer le développement du ver de farine, les élèves ont décidé d'installer un vivarium dans la classe.

À l'aide du DOC. 2, dessine ce qu'il y aura dans le vivarium. Légende ton dessin.

DOC. 2 Mettre en place un élevage de vers de farine

Au fond du vivarium, dispose une couche de 3 à 4 cm de copeaux de bois (litière pour rongeurs) qui permettront aux vers de farine de se protéger de la lumière. Saupoudre de son ou de farine et place un ou deux morceaux de pain sec. Enfin, place une éponge humide bien essorée : elle lui servira d'abreuvoir. Tu peux maintenant ajouter les vers de farine !



.....

