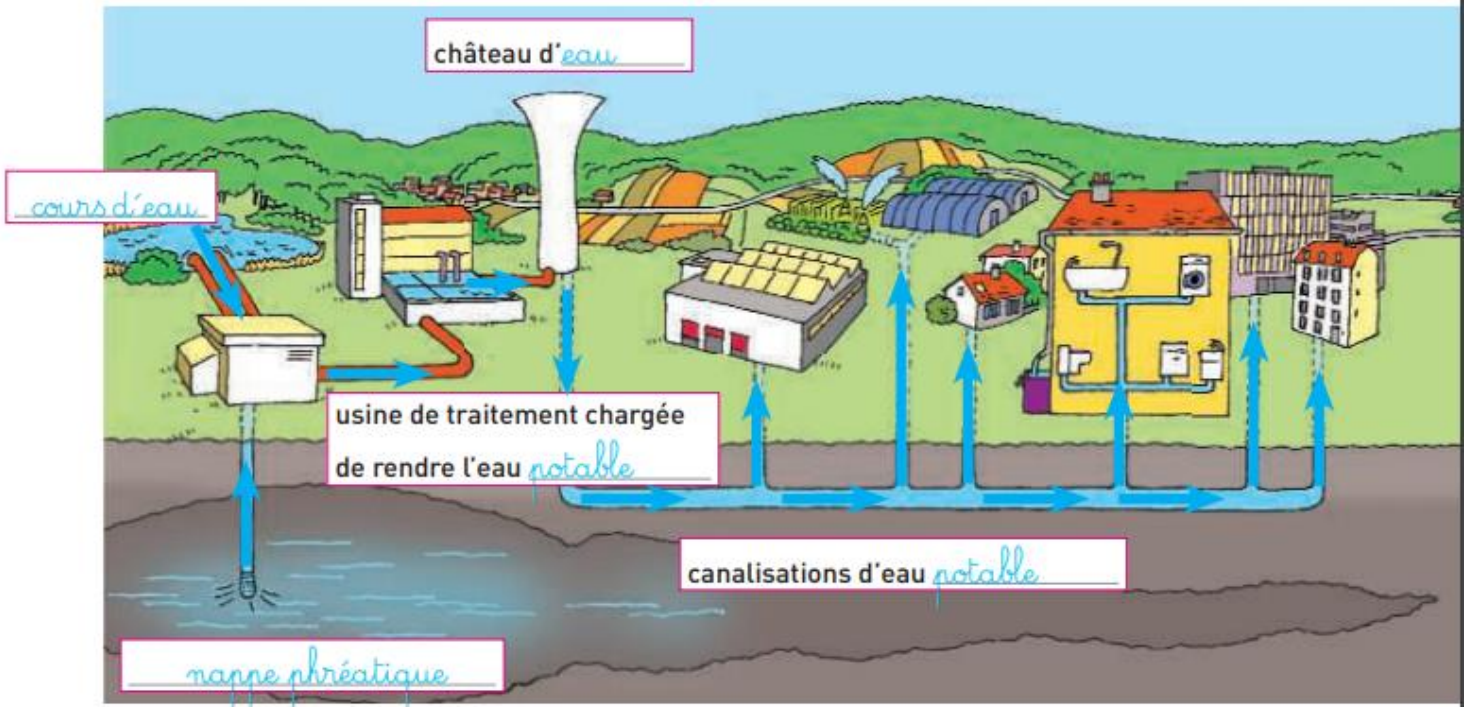


Les élèves figurent par des flèches bleues la circulation de l'eau potable, puis par des flèches rouges celles des eaux usées.



VOCABULAIRE

**un barrage:** une retenue d'eau.

**une canalisation:** un gros tuyau dans lequel circule un liquide.

**les eaux usées:** les eaux sales qui sortent de l'évier, de la salle de bains, des toilettes, des machines à laver...

**la nappe phréatique:** la réserve souterraine d'eau.

**potable:** que l'on peut boire sans crainte pour sa santé.

**une station d'épuration:** une usine qui purifie les eaux usées.

