

Bonjour mes élèves !

J'espère que votre journée de lundi s'est bien passée ! Merci pour vos retours sur les maths, la correction est en dernière page de ce document.

Voici le travail pour mardi.

Pour les enfants qui reprennent le chemin de l'école, merci d'aller lire les modalités d'accueil et de fonctionnement mises sur le site de l'école, c'est important pour la reprise.

-Pour les enfants qui restent à la maison, Madame Pred-homme vous suivra tous les jours de la semaine. Le travail sera envoyé par mail à chacun. N'hésitez pas à me contacter en cas de besoin ou pour toutes questions.

Bonne journée à tous et rendez-vous jeudi pour ceux qui reprennent l'école.
Mes élèves à la maison : j'espère vous revoir très bientôt !

M 09/06/20	
Rituel : écrire 1- date du jour en anglais <u>Pour cette partie tu auras besoin :</u> - ton cahier - bics bleu et rouge - règle	Tu écris : A 3 carreaux Today is Tuesday, June 9 th 2020 Tu lis : Today is Tuesday the 9 th of June 2020 A 5 carreaux tu traces un trait rouge de 5 carreaux de long.
Maths géométrie la symétrie <u>Pour cette partie tu auras besoin :</u> - ordinateur / tablette pour regarder la vidéo. - Fichier cap maths - crayon de bois - fiches de travail pages 7-8-9 - correction pages 12	1- Regarde à nouveau cette vidéo sur la symétrie : https://www.bing.com/videos/search?q=vid%C3%A9o+ce2+sym%C3%A9trie&docid=608031038083042881&mid=E39A21018AD1AC2B8BFCE39A21018AD1AC2B8BFC&view=detail&FORM=VIRE 2- Fais l'exercice 1 page 7 Tu dois entourer les images qui sont symétriques. C'est à dire si tu plies les 2 images au milieu dans ta tête, les 2 images se superposent comme un miroir. 3- Regarde cette 2e vidéo sur les axes de symétrie.

et 13

[https://www.bing.com/videos/search?q=vid%
c3%a9o+ce2+sym%
c3%a9trie&docid=608017770844916792&mid=
00B9D1F83BoC463FF77100B9D1F83BoC463FF77
1&view=detail&FORM=VIRE](https://www.bing.com/videos/search?q=vid%c3%a9o+ce2+sym%c3%a9trie&docid=608017770844916792&mid=00B9D1F83BoC463FF77100B9D1F83BoC463FF771&view=detail&FORM=VIRE)

4- Découpe les figures page 8 et trouve leur axe de symétrie en pliant les figures(c'est à dire où dois tu plier chaque figure pour avoir des images en miroir).

5- Sur la feuille page 9 , trace les axes de symétrie que tu as trouvé en pliant sur les figures découpées à la consigne 4.

6- Corrige-toi avec les pages 12 et 13.

Lecture

Fluence
l'enfant aveugle

Pour cette partie tu auras besoin :

- fiche de lecture en fichier joint sur le site de l'école.
- crayon de bois
- chronomètre / montre

1- Pour voir ce que tu as retenu mardi, réponds aux questions sur la fiche en fichier joint.

Compréhension

Où se passe cette histoire ?

2 Est-ce un récit actuel ou déjà ancien ?

3 De quoi souffrait le petit Louis ?

4 Quelles choses différentes servaient à Louis pour se repérer dans ses promenades ?

2- Ensuite tu fais la gamme de lecture

Gamme de lecture

Je lis des mots rapidement et sans erreur

Un garçon - des parents - un enfant normal -
des tâches - accomplir - adoucir - ses doigts - le
cuir - un chiffon - une canne - quelque chose -
les rues pavées - le tintement - les cloches -
la toux - le gargouillis - le ruisseau - l'habitude

3- Lis le texte l'enfant aveugle à voix haute.

Tu te chronométrés en lisant le texte.

Au bout d'1 minute, tu traces un trait dans le

texte à l'endroit où tu es arrivé.
Tu regardes au bout de la ligne le nombre de mots que tu as lus. Tu notes ton score dans la première case.

Fluence (texte)

Je lis le texte avec fluidité (mots lus en 1 minute).

____'____ ____'____ ____'____ ____'____

4- Lis le texte en entier et tu te chronométrés et tu notes ton temps sur la feuille.

→ J'ai réussi à lire mon texte en :

1 ____'____ / 2 ____'____

Tu peux recommencer ce week-end par exemple pour progresser !

E.D.L

jour 2 texte « l'enfant aveugle »

Rappel pour trouver le verbe :

- on peut mettre la phrase à la forme négative
-ou changer le temps

Rappel pour trouver le sujet dans une phrase :

on pose la question qui est ce qui ou qu'est qui + verbe

Pour cette partie tu auras besoin :

- exercices jour 2
page 5 groupe 1
page 6 groupe 2

E.D.L

Jour 2 texte « l'enfant aveugle »

1. Cherche les constituants de la phrase

Dans les phrases suivantes, encadre le **sujet**, puis ce qu'on en dit (verbe + qui ?, quoi ? À qui ? A quoi ? De qui ? De quoi ?), souligne le **verbe**, donne son infinitif.

Entoure les groupes de mots que l'on peut déplacer s'il y en a : les compléments circonstanciels de temps (quand?), lieu (où?)ou manière (comment?)

- Je sens le vent frais sur mon visage.
- Les sportifs craignent une blessure grave.
- Le gendarme arrête l'automobiliste.
- Chaque année, les élèves de CM2 de mon école reçoivent un dictionnaire.

2. Transforme ces phrases affirmatives en phrases négatives (utilise des négations toutes

- un bic bleu et rouge
- crayons de couleur
- la fiche de correction p 14

différentes):

- Je suis bien assise dans le fauteuil.
- Le terrain de camping est très ombragé.
- Vous avez encore le temps de répondre.
- Il y a toujours du monde dans ce magasin.

L.V.E

Connaître les nombres en anglais

Pour cette partie tu auras besoin :

- la fiche
- un crayon de bois
- d'un ordinateur

vidéo pour comprendre la formation des nombres en anglais

<https://www.youtube.com/watch?v=-BjmSCnYF8g>

Dictée de nombres en anglais : eighty-nine : 89, sixty-one : 61...

Demande à un adulte quand il est disponible par exemple ou entraîne toi à les écrire.

Calcul mental

les tables de multiplication
évaluation série 1

Pour cette partie tu auras besoin :

- la fiche
- un crayon de bois
- montre / chronomètre
- correction p 14

Complète ces résultats, tu as 1 minute.
C'est à toi de jouer !

Evaluation tables de multiplication

Temps : 1 min Réussite : /10

Série 2

$6 \times 0 = \dots$	$2 \times 4 = \dots$
$2 \times 7 = \dots$	$3 \times 3 = \dots$
$3 \times 9 = \dots$	$7 \times 3 = \dots$
$9 \times 6 = \dots$	$4 \times 7 = \dots$
$5 \times 0 = \dots$	$6 \times 5 = \dots$

Puis tu te corriges avec la page 14 et tu notes ton score.

<p>Q.L.M</p> <p>le vivant : contrôle</p> <p><u>Pour cette partie tu auras besoin :</u></p> <ul style="list-style-type: none">- <u>les fiches p 10-11</u>- <u>un crayon</u>- <u>des crayons de couleur</u>	<p>Essaie de faire le contrôle pages 10-11</p> <p>Tu peux m'envoyer ton travail.</p> <p>Je donnerai la correction par retour.</p>
---	---

E.D.L jour 2 texte « l'enfant aveugle » groupe 1

Jour 2

1. Cherche les constituants de la phrase :

- a) Je sens le vent frais sur mon visage.
- b) Les sportifs craignent une blessure grave.
- c) Le gendarme arrête l'automobiliste.
- d) Chaque année, les élèves de CM2 de mon école reçoivent un dictionnaire.

2. Transforme ces phrases affirmatives en phrases négatives (utilise des négations toutes différentes):

- a) Je suis bien assise dans le fauteuil.
- b) Le terrain de camping est très ombragé.
- c) Vous avez encore le temps de répondre.
- d) Il y a toujours du monde dans ce magasin.

Jour 2

Exercice 1

Cherche les constituants de la phrase :

Entoure le sujet, entoure le groupe verbal, souligne le verbe, trouve les compléments.

- a) Je sens le vent frais sur mon visage.
- b) Les sportifs craignent une blessure grave.
- c) Le gendarme arrête l'automobiliste.
- d) Chaque année, les élèves de CM2 de mon école reçoivent un dictionnaire.

Exercice 2

Ecris des phrases négatives (ne pas).

- a) Je suis bien assise dans le fauteuil.

- b) Le terrain de camping est très ombragé.

- c) Vous avez encore le temps de répondre.

- d) Il y a toujours du monde dans ce magasin.

Maths : la symétrie exercice 1

Prénom :

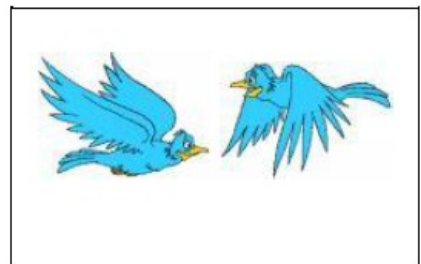
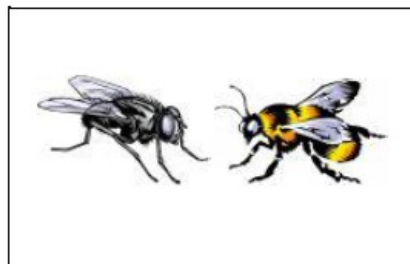
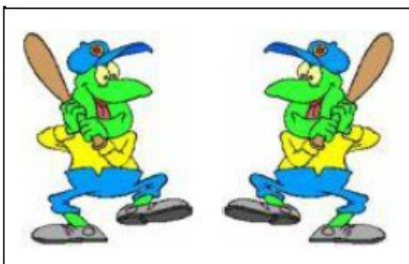
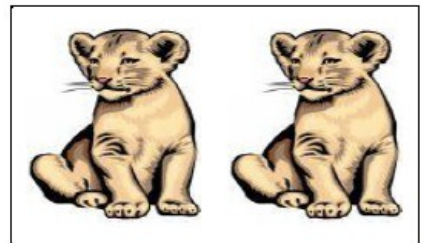
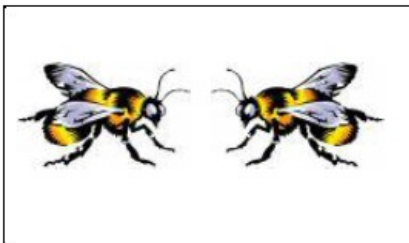
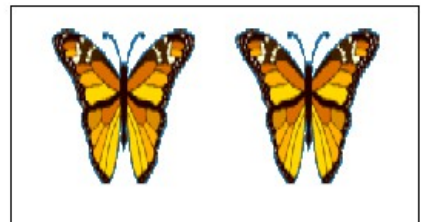
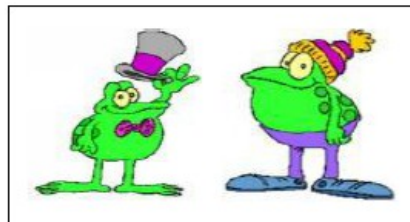
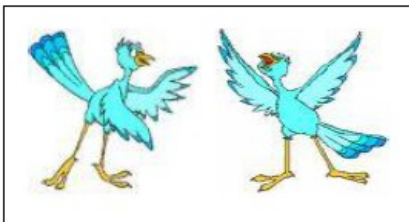
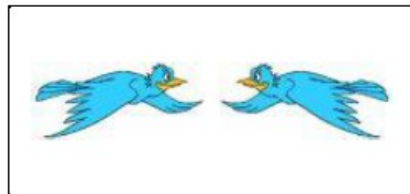
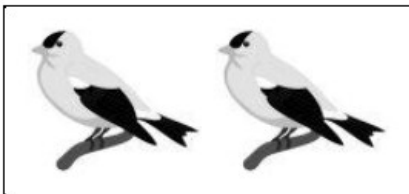
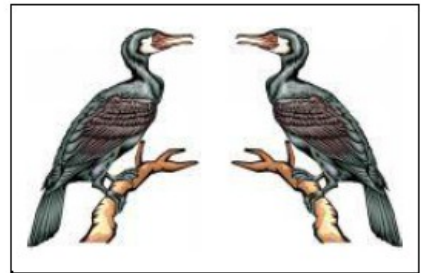
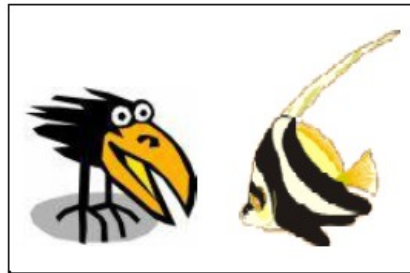
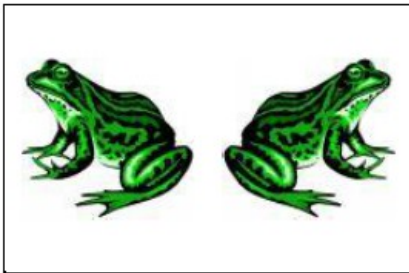
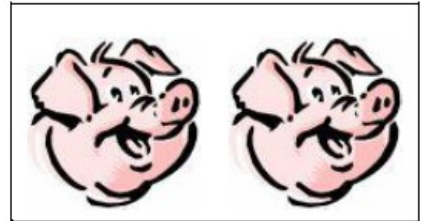
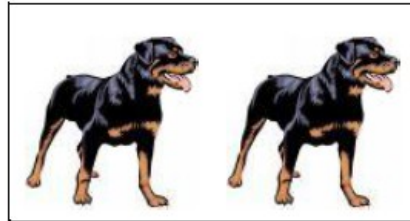
Date :/...../.....

Géométrie
CE1

La symétrie fiche n°1

Compétence : Etre capable de percevoir l'existence d'une symétrie entre 2 objets

Entoure les animaux qui ont leur image comme dans un miroir



Découpe chaque figure. Plie pour trouver un axe de symétrie.



Figure 1

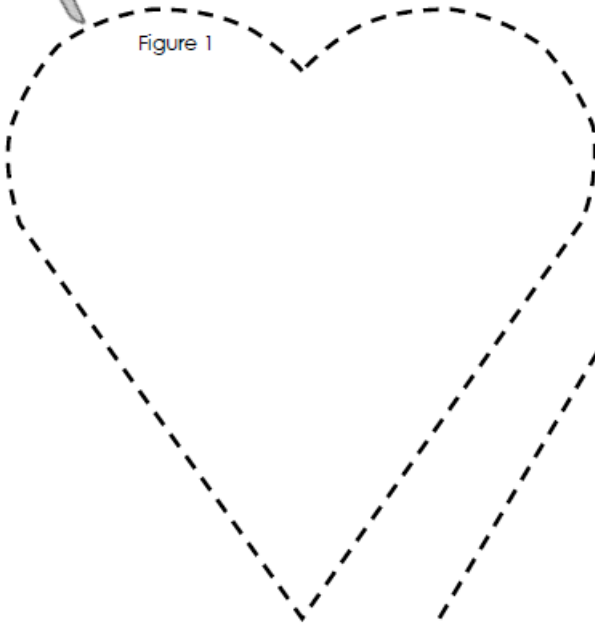


Figure 2

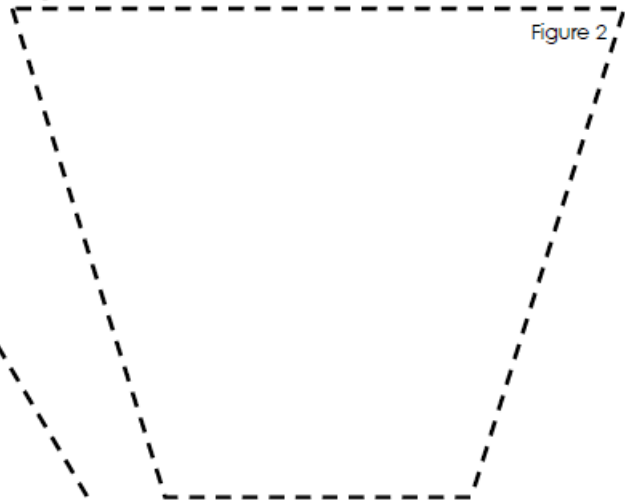


Figure 3

Figure 4

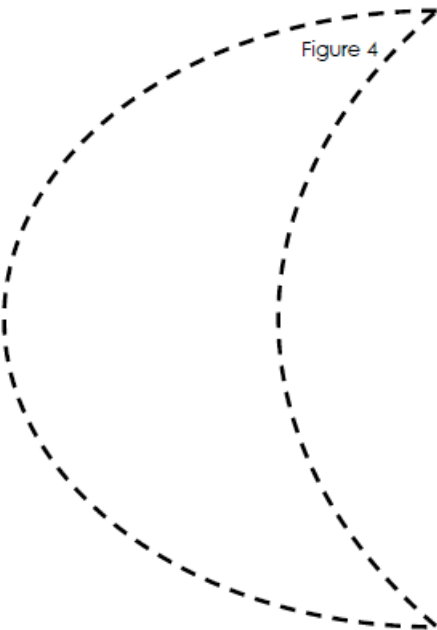
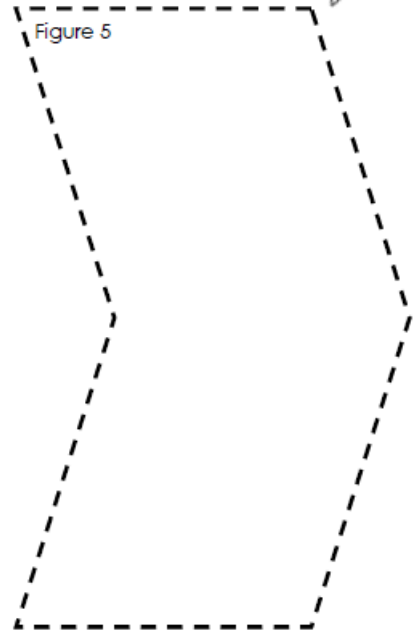
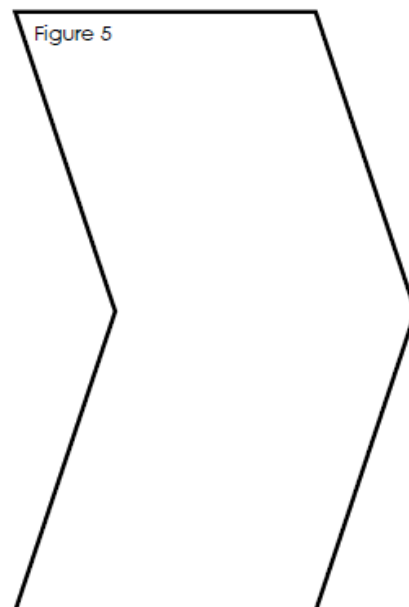
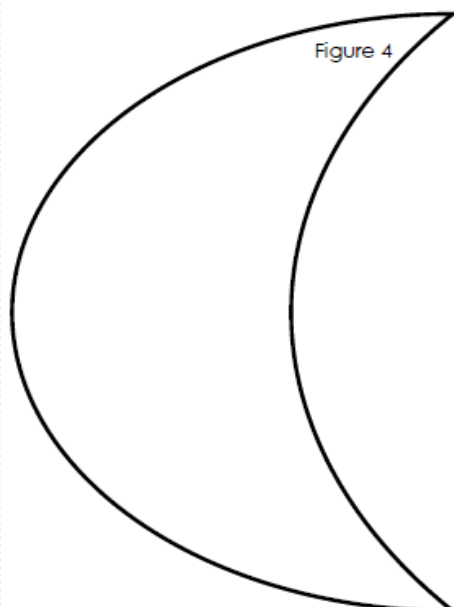
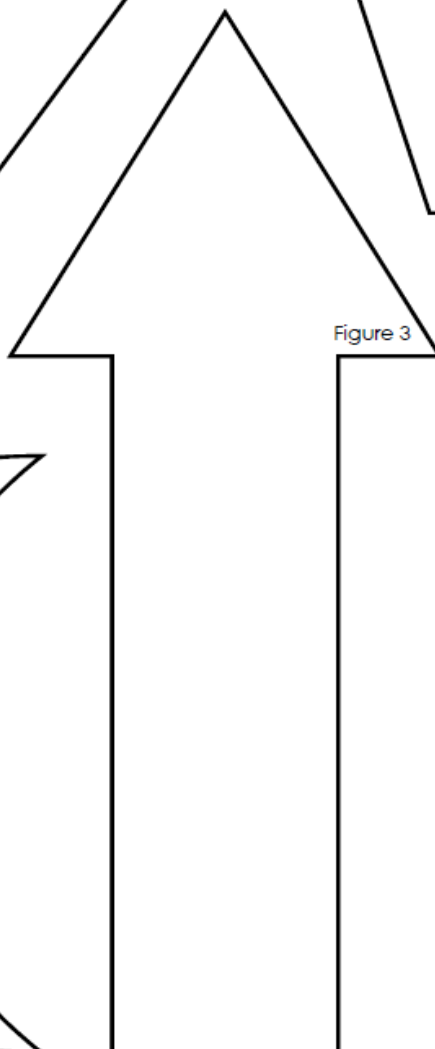
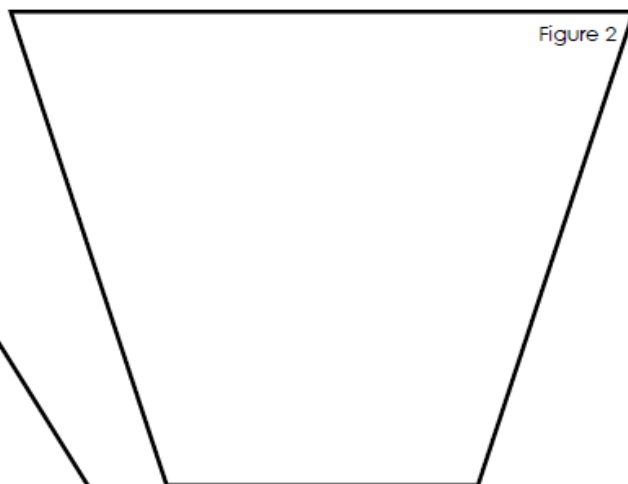
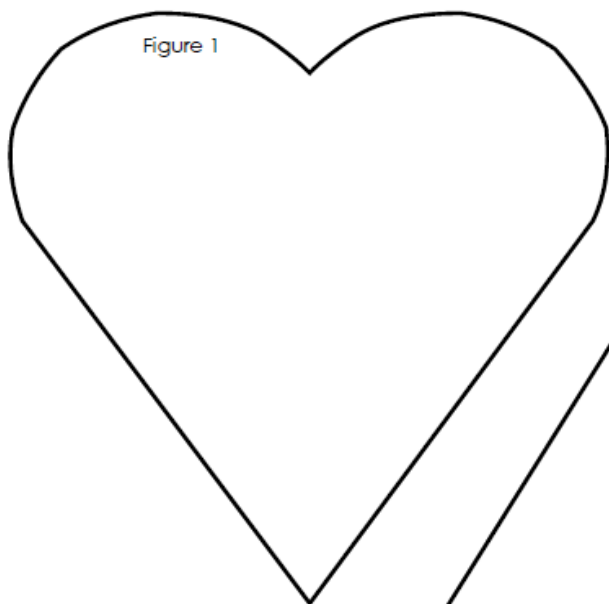


Figure 5



Maths : les axes de symétrie exercice 2 : tracer l'axe de symétrie

Trace sur chaque figure, l'axe de symétrie en t'aidant des formes découpées et d'une règle.

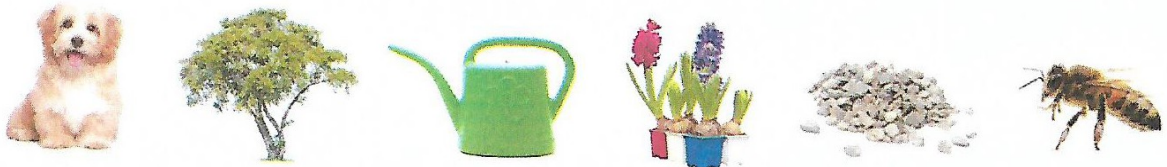


Animal, végétal ou minéral ?

Évaluation

Prénom : Date :

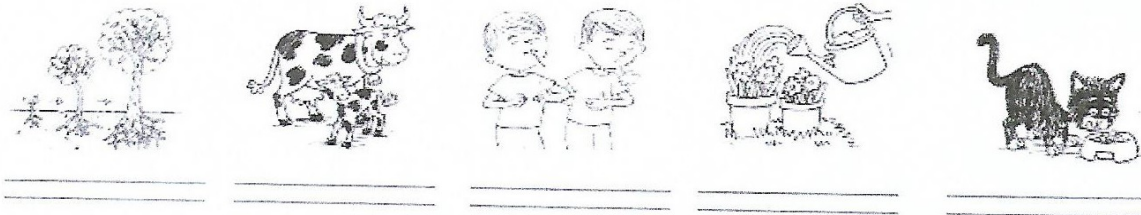
1. Entoure en **bleu** les êtres vivants et en **rouge** les choses non vivantes.



2. Entoure chaque fin de phrase correcte.

- Les animaux
 - _____ sont des êtres vivants.
 - _____ ne sont pas des êtres vivants.
- Les minéraux
 - _____ sont des êtres vivants.
 - _____ ne sont pas des êtres vivants.
- Les végétaux
 - _____ ne sont pas des êtres vivants.
 - _____ sont des êtres vivants.
- Les objets
 - _____ ne sont pas des êtres vivants.
 - _____ sont des êtres vivants.

3. Légende ces images avec les mots suivants : *avoir des petits – manger – grandir – boire (eau) – respirer.*



Je m'évalue	oui	non
Je sais reconnaître les êtres vivants (animaux et végétaux) et ce qui est fabriqué par les êtres vivants.		

Animal, végétal ou minéral ?

Évaluation



Prénom :

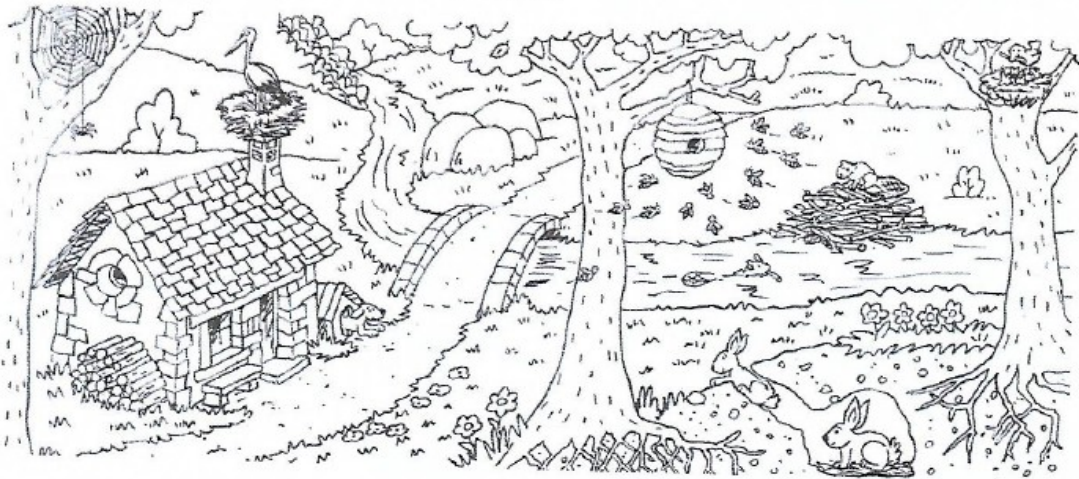
Date :

1. Coche vrai ou faux.

- Les animaux et les végétaux sont des êtres vivants.
- Un être vivant grandit et peut avoir des petits.
- Les êtres vivants n'ont besoin que d'eau pour vivre.
- Les objets et les choses naturelles sont vivants.

Vrai	Faux
<input type="checkbox"/>	<input type="checkbox"/>
<input type="checkbox"/>	<input type="checkbox"/>
<input type="checkbox"/>	<input type="checkbox"/>
<input type="checkbox"/>	<input type="checkbox"/>

2. Colorie en vert sur ce dessin si c'est un végétal, en rouge si c'est un animal et en marron si c'est fabriqué par un être vivant.



3. Complète ce texte avec les mots suivants :

vivants – rocher – nid – eau – minéral – fabriquées – pas vivants.

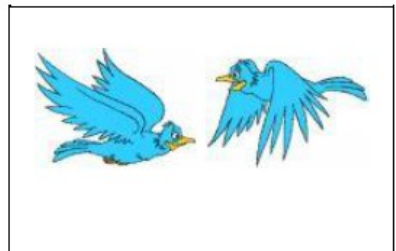
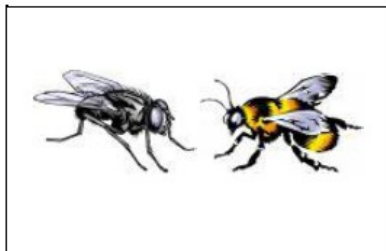
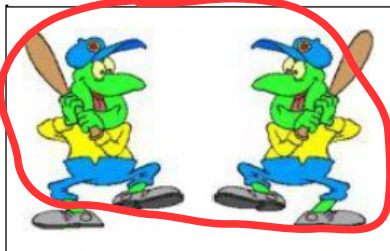
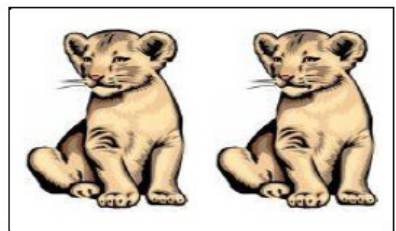
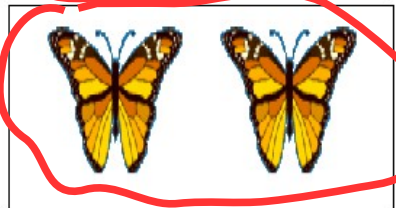
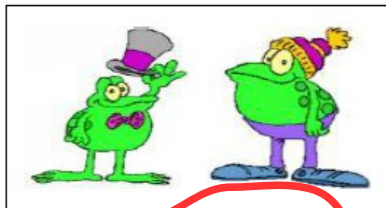
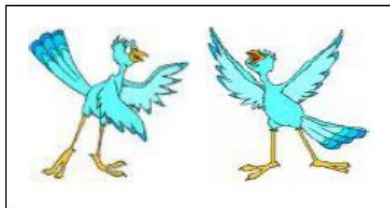
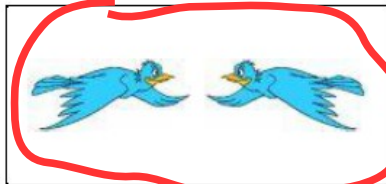
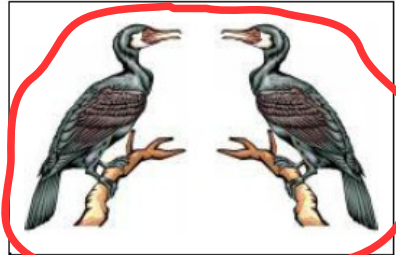
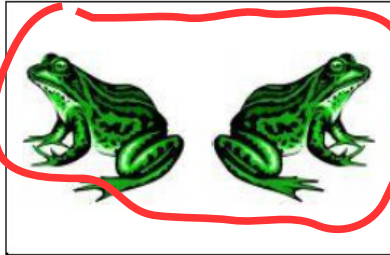
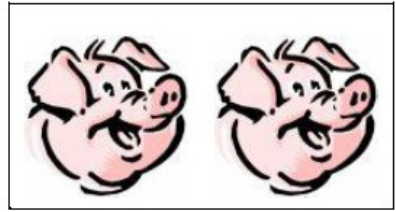
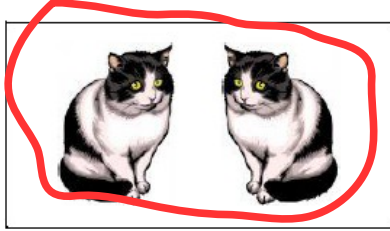
Dans la nature, on peut trouver des choses _____ par des êtres
_____ (hutte, _____, terrier...).

On appelle _____ un élément naturel (_____, galet, eau)
qui n'est _____.

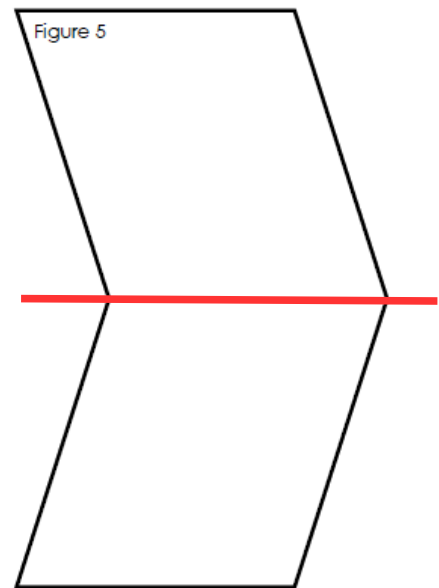
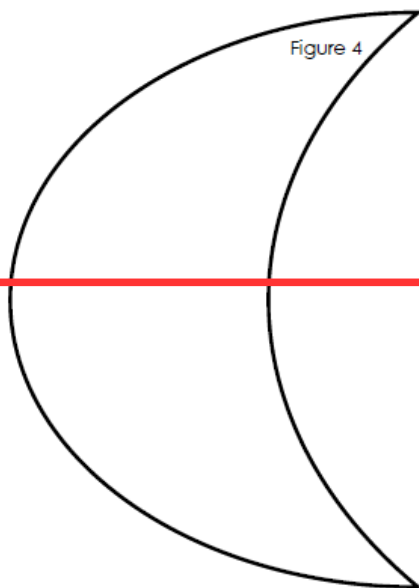
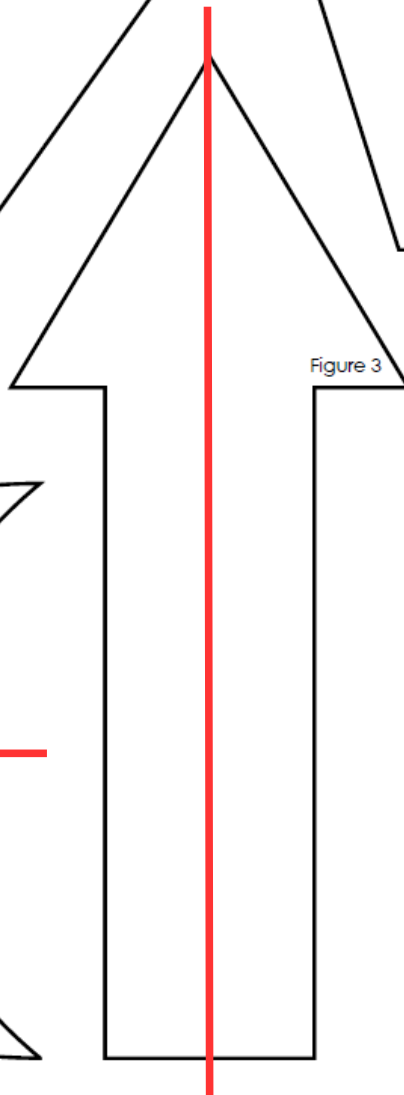
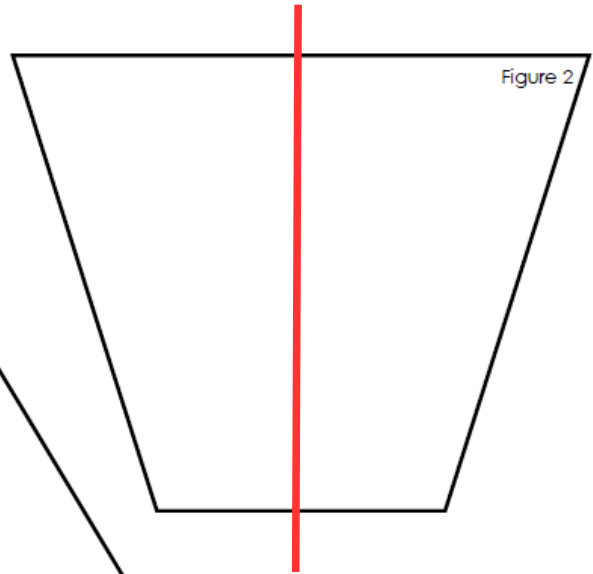
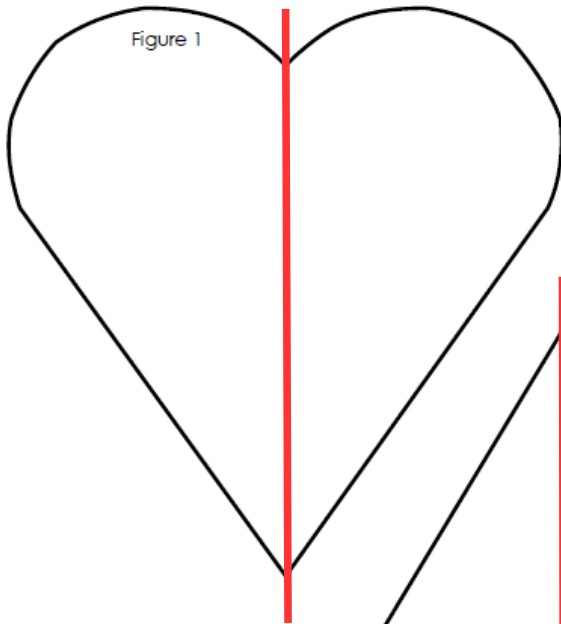
Je m'évalue	oui	non
Je sais reconnaître les êtres vivants (animaux et végétaux) et ce qui est fabriqué par les êtres vivants.		

Correction Maths : la symétrie exercice 1

Entoure les animaux qui ont leur image comme dans un miroir



Trace sur chaque figure, l'axe de symétrie en t'aidant des formes découpées et d'une règle.



Correction E.D.L Jour 2 texte « l'enfant aveugle »

1. Cherche les constituants de la phrase

Dans les phrases suivantes, encadre le **sujet**, puis **ce qu'on en dit** (verbe + **qui ?**, **quoi ?** À **qui ?** A **quoi ?** De **qui ?** De **quoi ?**), souligne le **verbe**, donne son infinitif.

Entoure les groupes de mots que l'on peut déplacer s'il y en a : les **compléments circonstanciels de temps** (quand?), **lieu** (où?) ou **manière** (comment?)

a) Je **sens** le vent frais **sur mon visage**.

Sentir quoi? Complément circonstanciel de lieu (Où?)

b) **Les sportifs** **craignent** une blessure grave.

Ils craindre quoi ?

c) **Le gendarme** **arrête** l'automobiliste.

Il arrêter qui ?

d) **Chaque année**, les élèves de CM2 **de mon école** **reçoivent** un dictionnaire.

CC de temps Quand ? Ils cc lieu recevoir Quoi ?

2. Transforme ces phrases affirmatives en phrases négatives (utilise des négations toutes différentes):

a) Je suis bien assise dans le fauteuil.

=> Je **ne** suis **pas** bien assise dans le fauteuil.

b) Le terrain de camping est très ombragé.

=> Le terrain de camping **n'**est **pas** ombragé.

c) Vous avez encore le temps de répondre.

=> Vous **n'**avez **plus** le temps de répondre.

d) Il y a toujours du monde dans ce magasin.

=> Il **n'y** a **jamais** personne dans ce magasin.

Evaluation tables de multiplication

Temps : 1 min

Réussite : /10

Série 2

$6 \times 0 = 0$

$2 \times 7 = 14$

$3 \times 9 = 27$

$9 \times 6 = 54$

$5 \times 0 = 0$

$2 \times 4 = 8$

$3 \times 3 = 9$

$7 \times 3 = 21$

$4 \times 7 = 28$

$6 \times 5 = 30$

Je fais le bilan > CAHIER GÉOMÉTRIE p. 41

Exercice 1 Lire l'heure en h et min sur une horloge à aiguilles.
Calculer une durée et un horaire.

30 minutes.

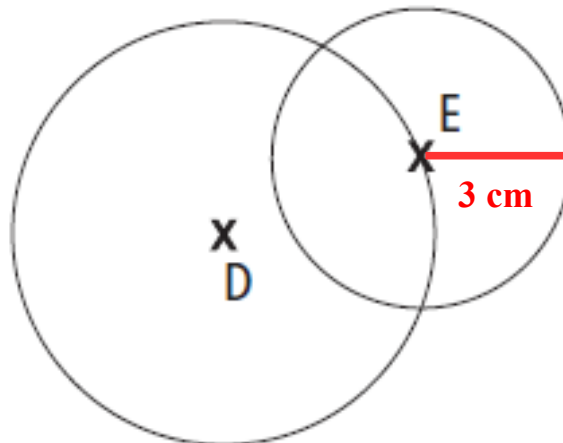
Exercice 2 Calculer une durée et un horaire.

a. 50 minutes b. 10 h 20.

Je fais le bilan > CAHIER GÉOMÉTRIE p. 42

Matériel par élève : un compas et un double décimètre

Exercice 3 Tracer un cercle à partir d'une description.



Exercice 4 Associer un cercle à une description.

a. cercle orange b. cercle rouge.

Pour l'exercice 4 a. p 42 seul un seul cercle avait pour centre le point C : cercle orange.

Pour l'exercice 4 b. p 42, attention on donnait le diamètre 4 donc le rayon est la moitié : 2 cm puis il fallait placer le 0 de sa règle sur le point B et mesurer 2 cm pour le rayon et non 4 cm (le diamètre), le rayon de 2 cm se plaçait sur le cercle rouge(rose) et non sur le cercle vert (le rayon est de 4 cm et le diamètre 8 cm)